

ข่าวหนังสือพิมพ์ (1)

หนังสือพิมพ์ ผู้จัดการรายวัน

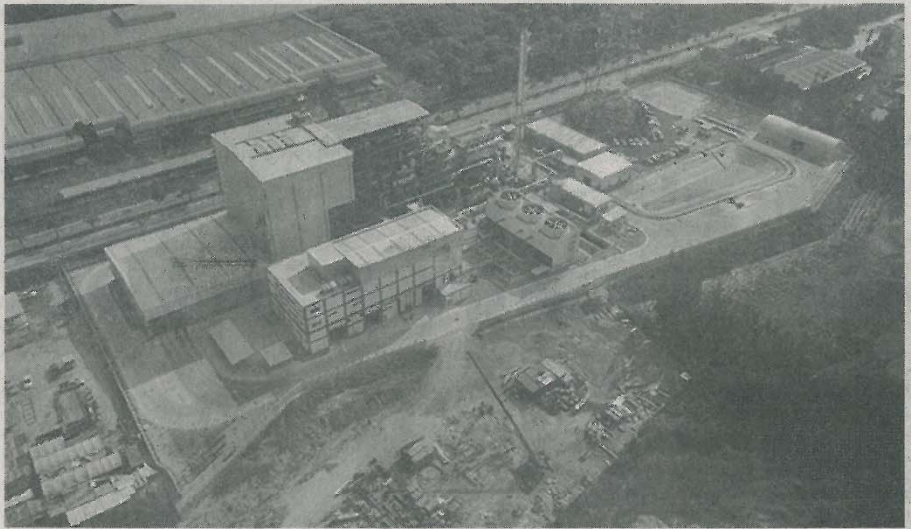
วัน เดือน ปี 4 ส.ค. 2563 หน้า 11 เรื่อง โรงไฟฟ้าขยะ

ศูนย์ข่าวศรีราชา – “ชลบุรี คลีน เอ็นเนอร์ยี” โชว์ผลดำเนินงานโรงไฟฟ้าจากขยะอุตสาหกรรมที่ไม่อันตราย ช่วง 6 เดือนแรกของปี 63 ผลิตไฟฟ้าป้อน กฟภ. ได้กว่า 27 ล้านกิโลวัตต์ และสามารถผลิตไฟฟ้าได้สูงสุดถึง 6,300 กิโลวัตต์ต่อ ชม. ลดปริมาณขยะฝังกลบได้กว่า 4 หมื่นตัน

เมื่อเร็วๆ นี้ บริษัท ชลบุรี คลีน เอ็นเนอร์ยี จำกัด ซึ่งเกิดจากการร่วมทุนระหว่าง บริษัท ดับบลิวเอชเอ ยูทิลิตี้ส์ แอนด์ พาวเวอร์ จำกัด (มหาชน) (WHAUP) ในเครือดับบลิวเอชเอ กรุ๊ป บริษัท โกลว์ พลังงาน จำกัด (มหาชน) บริษัทในเครือของบริษัท โกลบอล เพาเวอร์ ซินเนอร์ยี จำกัด (มหาชน) หรือ GPSC และ SUEZ ผู้ในระดับโลกด้านการจัดการทรัพยากร ได้นำเสนอผลงานที่เข้าร่วมโครงการสร้างความตระหนักรู้และการมีส่วนร่วมของเครือข่ายสื่อมวลชนท้องถิ่นต่อพลังงานไฟฟ้าจากขยะ (Waste Side Story)

ภายใต้การสนับสนุนจากกองทุนพัฒนาไฟฟ้า สำนักงานคณะกรรมการกำกับกิจการพลังงาน เข้าเยี่ยมชมกระบวนการผลิตของโรงไฟฟ้าจากขยะอุตสาหกรรมที่ไม่อันตราย ซึ่งตั้งอยู่ในพื้นที่ ต.บ่อวิน อ.ศรีราชา จ.ชลบุรี หลังเปิดเดินเครื่องผลิตไฟฟ้าอย่างเป็นทางการเมื่อเดือนพฤศจิกายน 2562

Mr.Neil Allen ผู้จัดการทั่วไปบริษัท ชลบุรี คลีน เอ็นเนอร์ยี จำกัด เผยถึงการดำเนินงานของโรงไฟฟ้าแห่งนี้ ว่าเป็นโรงไฟฟ้าที่ใช้ขยะอุตสาหกรรมที่ไม่อันตรายแห่งแรกในเอเชียตะวันออกเฉียงใต้ที่ได้มาตรฐาน ควบคุมการปล่อยมลพิษของยุโรป จึงทำให้โรงไฟฟ้าแห่งนี้ไม่ส่งกลิ่นเหม็นจากขยะ และที่ผ่านมามีไม่เคยเกิดปัญหาการคัดค้านหรือร้องเรียนจากชุมชนแต่อย่างใด



“ชลบุรี คลีน เอ็นเนอร์ยี” โชว์ผลงาน 6เดือนผลิตไฟฟ้าขยะกว่า27ล้านกิโลวัตต์

ขณะที่ผลการดำเนินงานในช่วง 6 เดือนแรกของปี 2563 โรงไฟฟ้าจากขยะอุตสาหกรรมที่ไม่อันตรายแห่งนี้สามารถผลิตไฟฟ้าได้รวม 27,591.620 กิโลวัตต์ หรือผลิตไฟฟ้าได้สูงสุด 6,300 กิโลวัตต์ต่อชั่วโมง คิดเป็น 92% ของกำลังการผลิตติดตั้งทั้งหมด 6.83 เมกะวัตต์ สามารถจ่ายไฟฟ้าให้แก่การไฟฟ้าส่วนภูมิภาคไปสู่ครัวเรือนต่างๆ ได้มากถึง 6,735 ครัวเรือน และยังช่วยลดปริมาณขยะฝังกลบได้ 44,724 ตัน ลดการเกิดก๊าซเรือนกระจกได้ถึง 11,957 ตัน

ทั้งนี้ โรงไฟฟ้าแห่งนี้ใช้เงินลงทุน จำนวน 1,790 ล้านบาท และมีสัญญาซื้อขายไฟฟ้า 6.9 เมกะวัตต์ เป็นระยะเวลา 20 ปี

ให้แก่การไฟฟ้าส่วนภูมิภาค ซึ่งได้รับการสนับสนุนอัตราค่าไฟฟ้าภายใต้ระบบ Feed in Tariff หรือ FIT ในอัตรา 6.78 บาทต่อหน่วยในช่วง 8 ปีแรก จากนั้นอัตราค่าไฟฟ้าจะลดลงมาเหลือประมาณ 6 บาทต่อหน่วย

สำหรับชลบุรี คลีน เอ็นเนอร์ยี เป็นบริษัทร่วมทุนระหว่าง 3 บริษัทในสัดส่วนที่เท่าๆ กันคือ บริษัท ดับบลิวเอชเอ ยูทิลิตี้ส์ แอนด์ พาวเวอร์ จำกัด (มหาชน) (WHAUP) ในเครือดับบลิวเอชเอ กรุ๊ป บริษัท โกลว์ พลังงาน จำกัด (มหาชน) บริษัทในเครือของบริษัท โกลบอล เพาเวอร์ ซินเนอร์ยี จำกัด (มหาชน) หรือ GPSC และ SUEZ ผู้ในระดับโลกด้านการจัดการทรัพยากร.

